



Bethanien Residenz im Rudolspark

Selbstbestimmt. Christlich. Geborgen.

”
Alt sein ist eine herrliche Sache,
wenn man nicht verlernt hat,
was anfangen heißt.

Martin Buber (1878-1965), Religionsphilosoph



Sicherlich haben Sie schon einmal darüber nachgedacht, wie Sie im Alter leben wollen. Wenn die Pflichten des Berufslebens wegfallen, dann ist man plötzlich frei zu tun und zu lassen, was man möchte.

Für den dritten Lebensabschnitt wünschen wir uns Unabhängigkeit und Sicherheit, Kontakte zu Gleichgesinnten und Erleichterungen im Alltag. Wir möchten unseren bisherigen Lebensstandard beibehalten und würden gerne so lange wie

möglich in den eigenen vier Wänden leben – in einer Umgebung, die unseren Bedürfnissen entspricht.

Die Bethanien Residenz im Rudolspark kann manche dieser Wünsche erfüllen. In grüner Lage direkt am Rudolspark erwartet Sie hier ein hoher Wohnkomfort, ein niveauvolles Gesellschaftsprogramm und liebevolle Unterstützung – für Ihre ganz persönliche Freiheit in einem Zuhause in christlicher Geborgenheit.



Willkommen in der Bethanien Residenz im Rudolspark



Gönnen Sie sich den Komfort unserer Seniorenresidenz und genießen Sie eine selbstbestimmte Zukunft in christlicher Geborgenheit.

Die Bethanien Diakonissen-Stiftung entstand aus den beiden Diakoniewerken Bethanien und Bethesda und gestaltet ihre Arbeit in dieser Tradition weiter, um Menschen in den unterschiedlichsten Lebenslagen zu unterstützen und ihnen die Liebe Gottes nahe zu bringen.

Wir haben es uns zur Aufgabe gemacht, christliche Werte und moderne Bedürfnisse zu verbinden. Die Tradition der Bethanien-Diakonissen ist für uns Motivation, immer wieder neue, zukunftsweisende und qualitativ hochwertige Angebote für Senioren zu entwickeln.

In der Seniorenresidenz im Rudolspark steht barrierefreies Wohnen kombiniert mit individueller, liebevoller und ganzheitlicher Betreuung und Unterstützung der Bewohnerinnen und Bewohner im Vordergrund. Hier bieten wir gemeinsam mit unseren Partnern älteren Menschen einen Ort, an dem sie in christlicher Geborgenheit wohnen und ein Zuhause finden können.

Auf einer Fläche von ca. 2.100 m² befinden sich 30 2-Zimmer-Wohnungen, ein Clubraum und eine angeschlossene Tagespflege. Das besondere Konzept der Resi-

denz ermöglicht es Ihnen, mit so viel Freiraum wie möglich und gleichzeitig so viel Unterstützung wie nötig zu leben. Das Leben in der eigenen Wohnung ist vollkommen selbstbestimmt, Serviceleistungen erleichtern das Leben.

Der Clubraum dient dazu, mit verschiedenen Angeboten ein Miteinander der Bewohner zu ermöglichen, steht den Bewohnern aber auch für private Feiern etc. zur Verfügung. Das 3-geschossige Gebäude ist vollständig barrierefrei konzipiert.





Als zukünftiger Bewohner oder zukünftige Bewohnerin schließen Sie einen Miet- und Servicevertrag ab, in dem neben den Konditionen der Wohnungsmiete auch die Serviceleistungen geregelt sind. Die Wohnungen sind so konzipiert und geschnitten, dass sie gut von zwei Personen bewohnt werden können, die Miete ist aber auch von einer alleinstehenden Person tragbar.

Servicegrundleistungen sind beispielsweise die Organisation von Veranstaltungen und das Schaffen von sozialen Kontakten durch eine Vielzahl an gemeinsamen Aktivitäten. Dazu zählt außerdem die Beratung zum Hausnotruf, die Beantwortung von Fragen der alltäg-

lichen Lebensführung oder auch Hilfe in Krisensituationen. Gegen zusätzliche Berechnung können weitere Serviceleistungen in Anspruch genommen werden, wie zum Beispiel die Essensversorgung und hauswirtschaftliche oder handwerkliche Leistungen, so dass Sie sorgenfrei und ohne Pflichten Zeit für das haben, was Ihnen wirklich wichtig ist.

Die Serviceleistungen werden im Auftrag der Bethanien Diakonissen-Stiftung durch die Diakonische Altenhilfezentrum Saalfeld-Rudolstadt gGmbH erbracht, die in unmittelbarer Nähe ein Altenpflegeheim betreibt und auch für die Tagespflege im Haus zuständig ist.

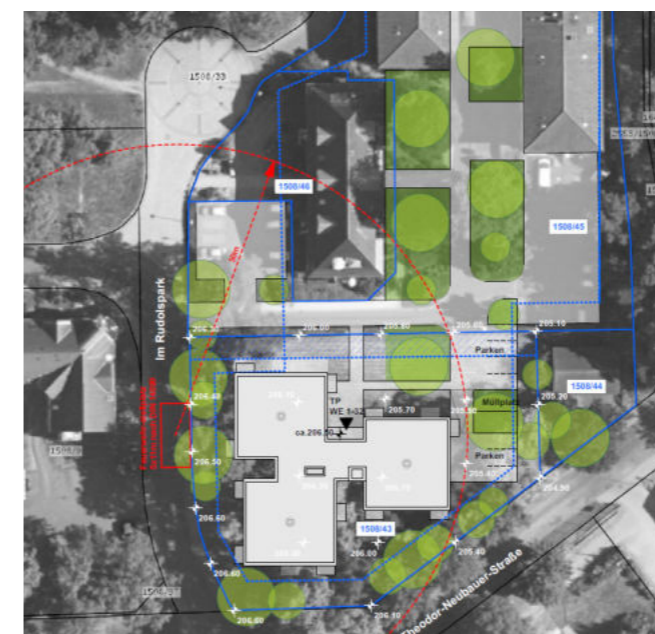


Außenansicht Norden

Die Seniorenresidenz befindet sich in ruhiger Stadtrandlage und grenzt direkt an den Rudolspark. Die Umgebung lädt ein zum Verweilen im Grünen und bietet gleichzeitig Raum für Spaziergänge und andere Outdoor-Aktivitäten.

Verschiedene Ärzte, ein Supermarkt und weitere Einkaufsmöglichkeiten für Blumen, Kleidung oder Haushaltsbedarf befinden sich in direkter Umgebung, und auch Anbindungen an öffentliche Verkehrsmittel sind in unmittelbarer Nähe zu finden.

In der weiteren Umgebung gibt es Ausgelmöglichkeiten wie Kino oder Freibad, Sportanlage oder Fitness-Studio sowie viele Restaurants und den großen Heinrich-Heine-Park, der für verschiedenste Freizeitaktivitäten genutzt werden kann. Ob Sport oder Entspannung, Wellness oder Abenteuer - gestalten Sie ihre Freizeit ganz wie Sie es möchten.



Lageplan



Visualisierung Außenansicht

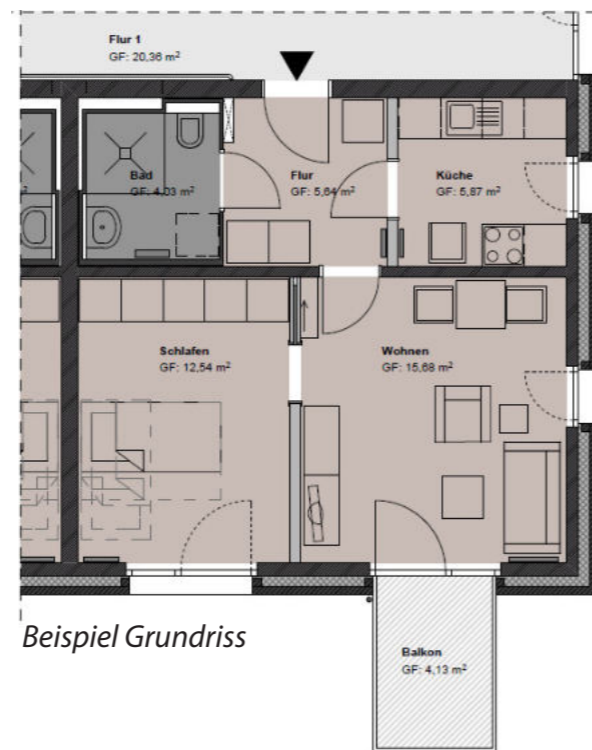


Alle Bereiche der Bethanien Residenz sind barrierefrei und nach den einschlägigen DIN-Vorgaben für seniorengerechtes Bauen konzipiert. Das gesamte Bauvorhaben wurde zudem unter Einhaltung der neuesten Energie-Standards der Energieeinsparverordnung (EnEV) geplant. Zusammen mit der modernen Gebäudetechnik werden so die Energie- und Betriebskosten effizient reduziert.

Die Fläche der 30 barrierefreien 2-Zimmer-Wohnungen beträgt rund 47m² und bietet Platz für Wohnzimmer, Schlafzimmer, Küche und Bad mit ebenerdiger Dusche. Die Wohnungen verfügen zudem allesamt über einen rund 4m² großen Balkon oder eine Terrasse.

Durch die attraktiven Grundrisse und die Aufteilung in einzelne Räume bieten die modernen, hellen Bereiche genug Platz, um sich wohlfühlen und dennoch gleichzeitig die Möglichkeit, die verschiedenen Lebensbereiche räumlich voneinander zu trennen.

Die Wohnungen sind mit Telefon- und Kabelanschluss ausgestattet und verfügen über eine Türsprechanlage mit Monitor sowie einem Türspion, so dass Sie Ihre Besucher gleich erkennen können.



Beispiel Grundriss

Wohnungsbeispiel

Wohnfläche gesamt	47,5 m ²
Flur	5,64 m ²
Wohnen	15,68 m ²
Schlafen	12,54 m ²
Küche	5,87 m ²
Bad	4,03 m ²

Eine schöne Küche ist für viele Menschen das Herzstück Ihrer Wohnung. Die bereits vorhandene neue Einbauküche ist für Sie mit einem Herd samt vier Glaskeramikkochfeldern, einem Kühlschrank mit Gefrierfach und diversen Schubladen und Fächern zur Aufbewahrung Ihrer Kochutensilien ausgestattet.

Die zeitgemäßen Farben und die praktischen Stauräume der Küche ermöglichen das problemfreie Kochen in wohnlicher Atmosphäre auf modernsten Geräten. Das anschließende Aufräumen wird erleichtert durch den Geschirrspüler, der ergänzend zum Spülbecken ebenfalls vorhanden ist.





Die Tagespflege in der Bethanien Residenz Rudolstadt bietet die Möglichkeit, bei Bedarf pflegerische Leistungen in Anspruch zu nehmen. Im Fokus unserer Arbeit steht dabei ein gutes Miteinander, bei dem der Erhalt der körperlichen und geistigen Fähigkeiten oberste Priorität hat. Durch eine individuelle Beziehungspflege bieten wir unseren Gästen Selbstbestimmtheit, Freiheit und Alltagsnormalität.

Die Tagespflege ist eine willkommene Abwechslung für Menschen mit körperlichen und geistigen Unterstützungsbedarf. Besonders für Menschen mit leichter bis mittlerer Demenz bzw. mit nachlassendem Gedächtnis ist eine Umgebung wichtig, in der man sich geborgen fühlt.

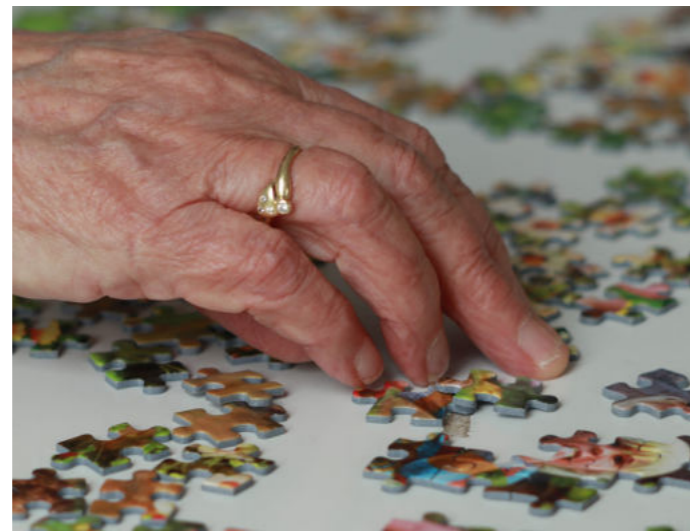
Häufige Ortswechsel und immer neue Kontakte überfordern die Betroffenen schnell. Dennoch ist es manchmal notwendig, die eigenen vier Wände tagsüber zu verlassen, um nicht allein in der Wohnung zu sein, beispielsweise wenn die pflegenden Angehörigen arbeiten gehen oder eigene wichtige Termine wahrnehmen müssen.

Die Tagespflege eignet sich jedoch auch dazu, Gesellschaft zu haben und gemeinsam zu spielen, zu reden, zu singen,

um Kuchen zu backen, sich sportlich zu betätigen oder einfach nur mal „raus“ zu kommen.

Wir kümmern uns in der Tagespflege um Menschen mit und ohne festgestellte Pflegebedürftigkeit. Unsere Räume bieten Platz für 12 Gäste und können von den Bewohnern der Bethanien-Residenz bei Bedarf gegen Gebühr in Anspruch genommen werden.

Öffnungszeiten:
Montag bis Freitag von 07.30 Uhr bis 16.30 Uhr



Die Bethanien Diakonissen-Stiftung ist eine kirchliche Stiftung bürgerlichen Rechts, die sich aus Ihrer Tradition heraus auch mit Krankenhausarbeit und Altenhilfe befasst. Die Stiftung ist gemeinsam mit dem Diakonieverein Rudolstadt Gesellschafterin des Diakonischen Altenhilfezentrum Saalfeld-Rudolstadt gGmbH.

Der Stiftung ist außerdem wichtig, den Bewohnern in ihren Einrichtungen durch seelsorgliche und gottesdienstliche Angebote auch ein geistliches Zuhause zu ermöglichen. Weitere diakonische Arbeitsfelder erschließt die Bethanien Diakonissen-Stiftung in den Bereichen Suchtkrankenhilfe und Jugendhilfe.

Heute gehören zur Bethanien Diakonissen-Stiftung 8 Krankenhäuser und 20 Pflegeheime. In 5 Seniorenresidenzen bietet die Stiftung Lebensräume für ältere Menschen an.

In 6 offenen Kinder- und Jugendzentren finden Kinder und Jugendliche Annahme und Räume, sich auszuprobieren. Darüber hinaus betreibt die Stiftung eine stetig wachsende Zahl an Kindertagesstätten. Trauende Eltern finden in 7 Sternenkinder-Beratungsstellen Begleitung und Beratung. In der Suchtkrankenhilfe trägt die Stiftung eine Fachklinik für stationäre Rehabilitation sowie 7 Selbsthilfegruppen.

Die Bethanien Diakonissen-Stiftung ist der Evangelisch-methodistischen Kirche zugeordnet, die ihr Engagement in der Altenhilfe auf dem nahegelegenen Schwarzenhof bei Schaala im Diakonischen Altenhilfezentrum begonnen hat.



Bethanien

Bethanien 1874 • Bethesda 1886

Diakonissen-Stiftung

Bethanien-Residenz im Rudolspark

Im Rudolspark
07407 Rudolstadt

Bushaltestelle „Rudolspark“
(Linien 120, 215 und 302)

Mietverwaltung:
Diakonisches Altenhilfezentrum Saalfeld-Rudolstadt
Herr Callus Koch
T (03672) 461 0
verwaltung@diak-ahz.de

Bethanien Diakonissen-Stiftung (Zentrale)
T (069) 95 93 23 700
info@bethanien-stiftung.de

www.bethanien-stiftung.de

Dieser Prospekt dient ausschließlich Ihrer Information, alle darin enthaltenen Informationen stellen kein vertragliches Angebot dar.
Änderungen bleiben vorbehalten. Stand: Februar 2020